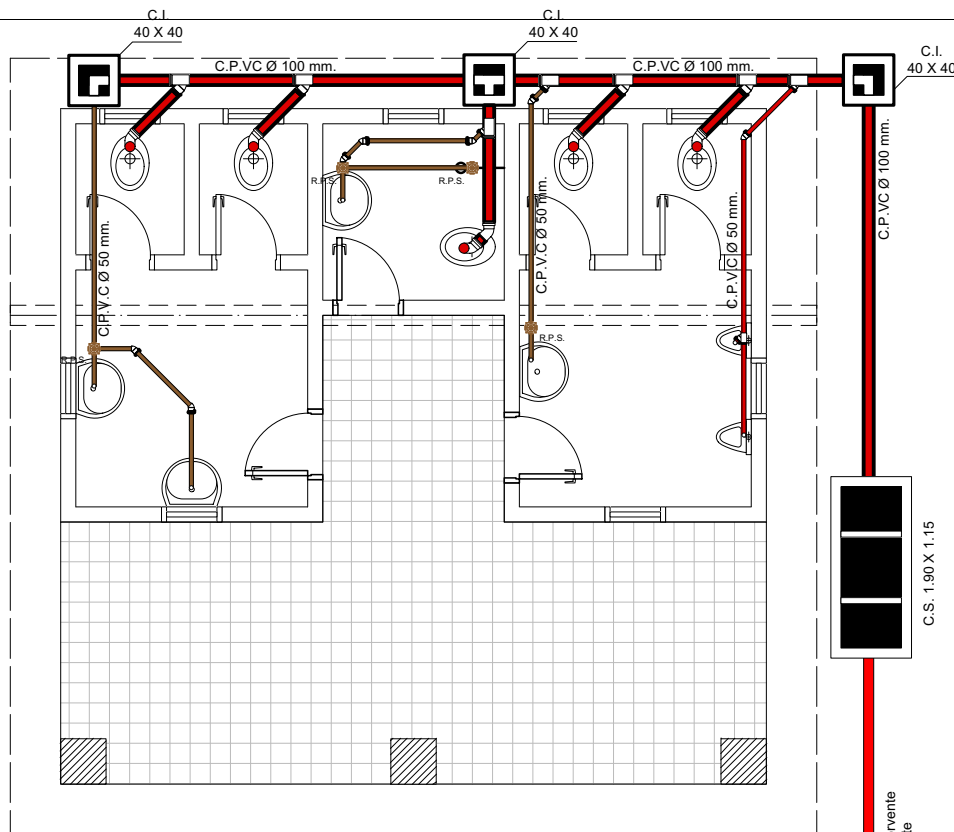
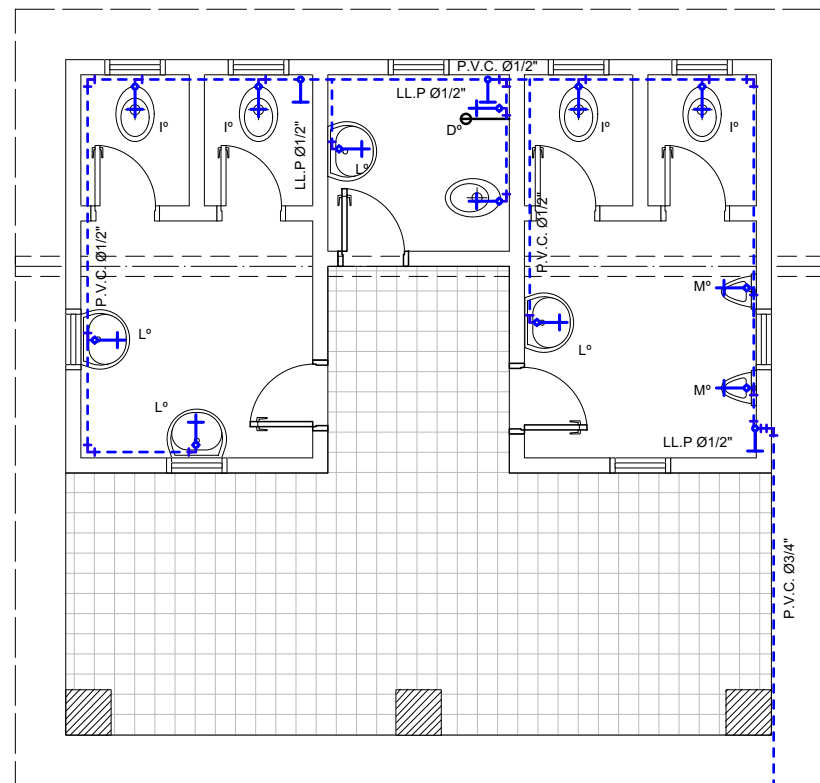


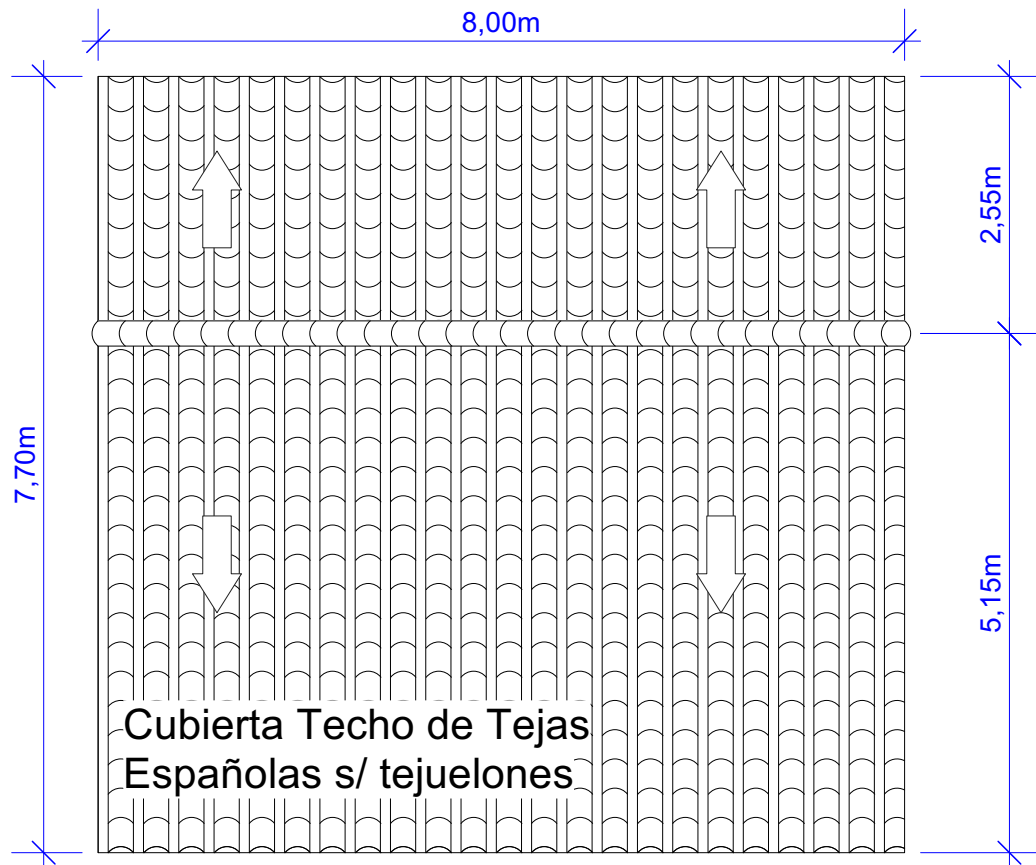
PLANTA DE ESQUEMA INSTALACION ELECTRICA
Esc.: 1/50



PLANTA DE ESQUEMA DE DESAGUE CLOACAL
Esc.: 1/50



PLANTA DE ESQUEMA PROVISION DE AGUA
Esc.: 1/50



PLANTA DE TECHOS
Esc.: 1/50

	MUNICIPALIDAD DE SANTA ROSA DE LIMA - MISIONES		
	OBRA: Proyecto de Reparación de Infraestructura Educativa		
	INSTITUCION: Escuela Básica N° 6484 Santa Rosa		
	UBICACION: Sargento Segundo Jose Gomez y Excombatiente Juan Nepomuceno Barrio San Isidro		
Arq. Roddy B. Duette P Pat. N° 3278 Profesional	APROBACION MUNICIPAL	APROBACION DEL MEC	